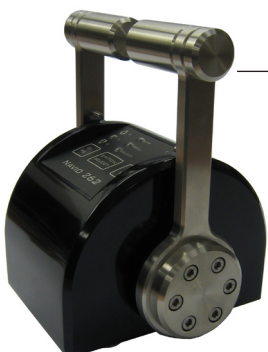


## Motorbediening



### NAVIO 260

De Navio 260 is ontworpen voor het aansturen van een brandstofmotor en elektrische koppeling. In combinatie met een hydraulisch gestuurde koppeling kan in troling mode worden gevaren. De CAN-bus verzorgt de communicatie, een vierdraadsverbinding is dus genoeg. De stand van de gashendel wordt contactloos gemeten, waardoor de kans op mechanische defecten praktisch uitgesloten is.



### NAVIO 262

Identiek aan de Navio 260, echter met 2 hendels voor de aansturing van 2 motoren.

## Boeg- en hekschroefbediening



### NAVIO 120

De Navio 120 is een dashboardpaneel om een S14 joystick in te bouwen en is voorzien van een 'hold' knop. Ideaal voor proportionele boegschroefbediening.



### NAVIO 122

De Navio 122 is de dubbele uitvoering van de Navio 120. Ideaal voor proportionele boeg- en hekschroefbediening.

#### Navio componenten

Of het nu om een automatische piloot of om motormanagement gaat, met de Navio-lijn kunt u de besturing van een compleet maken. Alle Navio producten zijn door middel van het CAN-bus systeem aan elkaar te koppelen. Hiervoor worden connectoren gebruikt, wat de installatie vereenvoudigt. Uiteraard is de complete Navio-lijn waterdicht en is ontworpen volgens één lijn. Alle knoppen en displays lichten bouw op wanneer het donker is.

De complete lijn bestaat uit bedieningshendels, besturingssystemen, motormanagementsystemen, monitoren en andere elektronische componenten. Alles van de vertrouwde Hydrostakwaliteit (zie ook het Navio-overzicht).