

Boothuizen / Boathouses / Boothäuser

Dutch Blue Marine

Antillenstraat 25 - 3

1058 GX Amsterdam (NL)

tel. +31 (0)6 14 29 02 89

www.dutchbluemarine.com

info@dutchbluemarine.com

Technische Kenmerken

De Dutch Blue Marine boothuizen worden op maat gebouwd en ontworpen, ze voorzien in de meest optimale manier van jachtopslag- en gebruik in de wereld. De boothuizen zijn volledig opgebouwd uit hoogwaardige materialen die voorzien in een lange levensduur, maximaal comfort in gebruik en maximale veiligheid. De boothuizen worden volledig in de naast het water gelegen fabriek gebouwd. Transport zal over de weg of water plaatsvinden. Mochten de transportmogelijkheden beperkend zijn ten aanzien van het verzoek dan zal het complete boothuis voorgefabriceerd worden. Middels regulier transport worden alle voorgefabriceerde onderdelen vervoerd naar de uiteindelijke locatie waar een snelle montage kan plaatsvinden.

Dutch Blue Marine bedient een breed scala van eindgebruikers; zoals overheden, stichtingen en particulieren. De meest uiteenlopende speciale verzoeken, zoals geïsoleerde droogkamers voor reddingskleding en materialen, zijn mogelijk door een terugkerende modulaire opbouw.

De boothuizen kunnen geïntegreerd worden met een bootlift systeem dat zonder gebruik te maken van elektriciteit te allen tijde voorziet in de bootlancering. Een combinatie van boothuizen met geïntegreerd bootlift systeem is de oplossing voor reddingsdiensten en rechtshandhaving inzake beveiliging van hun materialen, goederen en het in optimale conditie houden van het schip. Hierdoor functioneren de reddingsdiensten op elk moment, op elke locatie en onder elke omstandigheid. De boothuizen zijn zeer veelzijdig af te werken, deze kunnen worden gedefiniëerd op verzoek van de klant. Alle structurele of constructieve materialen (vakwerken en drijvers) zijn standaard en modulair.

Technical Characteristics

The Dutch Blue Marine Boathouses are custom build and designed, they provide in the most optimal way of yacht storage and use in the world. The boathouses are completely built with the highest quality materials that foresee in a very long lifetime, maximum comfort in use and exceptional safety. The boathouses are completely built in our factory beside the waterside. Transport will be by road or water. If transport possibilities are limited by a request, than the complete boathouse will be produced and pre-assembled in our factory. All prefab parts will be transported by road to the final location where they will be quickly assembled.

Dutch Blue Marine provides boathouses to a various range of users such as authorities, foundations and private owners. We can meet every special request like isolated dry chambers for rescue clothes and materials because of our recurring modular structure and design.

The boathouses can be integrated with a lifting system that does not require electricity for launching the boat. The boathouse and boatlift combination is the perfect solution for rescue services and law enforcement for securing materials and property. It keeps the materials and properties in the best shape, which enables rescue services and law enforcement to perform at maximum capacity at every location and under any circumstances. The surface of the boathouse can be chosen out of a wide variety of materials. These can be defined upon customers request. All structural materials and constructive parts (truss and floats) are standard and modular.

Technische Angaben

Die Dutch Blue Marine Boothäuser (Schuppen) werden auf Maß entworfen und gebaut. Die Jachtlagerung und Benützung ist optimal in der ganzen Welt. Die Boothäuser (Schuppen) werden aus hochwertigem Material gebaut die eine lange Lebensdauer gewährleisten. Sie bieten auch einen maximalen Komfort und Sicherheit im Gebrauch. Die Boothäuser werden vollständig in der Fabrik gebaut, die direkt am Wasser steht. Der Transport kann also sowohl über die Straße als über Wasser stattfinden. Sollte der Transport im Fertigbau nicht möglich sein, dann können alle Bauteile vorgefertigt werden und kann eine schnelle Montage am Bestimmungsort stattfinden.

Dutch Blue Marine bedient eine breite Skala von Endverbrauchern sowie: Behörden, Stiftungen und Privat Personen. Die meist unterschiedliche Spezialwünsche wie zum Beispiel isolierte Trockenkammern für Rettungskleider und Materialien sind möglich durch ein Modulierten Aufbau.

Die Boothäuser können mit einem Bootfahrstuhl System ausgerüstet werden die ohne Elektrizität zu jeder Zeit, sorgt für die Boot Start. Die Kombination von Boothäuser mit einem Bootfahrstuhlsystem ist die Lösung für Rettungs- und Sicherheitsdiensten, als auch für das sicher stellen von Materialien und Gütern, und halten auch das Schiff in optimaler Kondition. Hiermit funktionieren die Rettungsdienste zu jederzeit an jedem Ort und unter alle umständen. Die Bootshäuser bieten vielen Möglichkeiten um den Wünschen der Kunden gerecht zu werden. Alle strukturell und konstruktive Materialien (Traversen und Floats) Standard wie Modular.

Dutch Blue Marine

Antillenstraat 25 - 3

1058 GX Amsterdam (NL)

tel. +31 (0)6 14 29 02 89

www.dutchbluemarine.com

info@dutchbluemarine.com

Structuur

De volledige structuur en vakwerken zijn vervaardigd uit aluminium of staal. Alle gebruikte montage materialen zijn bestand tegen het mariene milieu. Binnenin het boothuis zijn 2 of 3 antislip loop dekken.

Drijfvermogen

Afgeschuimde onzinkbare PE floats.

Afmetingen (LxBxH)

1000 x 800 x 1000mm +/- 800 liter.

1480 x 790 x 780mm +/- 900 liter.

1000 x 1000 x 1200mm +/- 1.200 liter.

Wanden

Geïsoleerde sandwichpanelen, hout.

Dak

Zadeldak structuur.

Toegangsdeur

Boot toegang / entree middels overheaddeur en personen toegang middels loop deur.

Nutsvoorzieningen

Meterkast kast, verlichting.

Accessoires / opties

- Geïntegreerde droog kamers.
- Geïntegreerde verlichtingsmogelijkheden, lichtstraat in het dak en ramen in wanden.
- Loopdekken aan de buitenzijde.
- Schoon water voorziening.
- Dock-add stootranden voor de boot bescherming.
- Boarding / redding ladder gemonteerd op het loop dek.
- Geïntegreerde verlichting in de loop dekken en buitenverlichting.

Meer opties op verzoek van de klant.

Standaard modellen

HWB-8 L.B.H. 8000x3500x3500mm

HWB-12 L.B.H. 12000x4500x4500mm

HWB-16 L.B.H. 16000x5500x5500mm

HWB-20 L.B.H. 20000x6000x6000mm

HWB-25 L.B.H. 25000x7000x7000mm

Afmetingen, indicatieve maten vrije scheepsruimte.

Certificatie

- EuroCodes April 2012 opgesteld door CEN (Comite Europeen de Normalisation)
- CE Keurmerk (Conformité Européenne)

Structure

The complete structure and truss is made of aluminum or steel. All used mounting materials are resistant to the marine environment. Within the boathouse there are 2 or 3 anti-slip walking decks.

Buoyancy

Foam filled unsinkable PE floats.

Dimensions (LxBxH)

1000 x 800 x 1000mm +/- 800 litres.

1480 x 790 x 780mm +/- 900 litres.

1000 x 1000 x 1200mm +/- 1.200 litres.

Wall

Isolated sandwich panels, timber.

Roof

Gable roof structure.

Access door

Boat entrance by overhead door and person entrance by walking door.

Utility facilities

Electrical cabinet and lighting.

Accessories / options

- Integrated dry chambers.
- Integrated skylights and windows.
- Outside walking deck.
- Clean water facility.
- Dock-add fenders for boat protection.
- Boarding / rescue ladder mounted on the walking deck.
- Integrated lights in the walking decks and outside lights.

More options upon customers request.

Standard models

HWB-8 L.B.H. 8000x3500x3500mm

HWB-12 L.B.H. 12000x4500x4500mm

HWB-16 L.B.H. 16000x5500x5500mm

HWB-20 L.B.H. 20000x6000x6000mm

HWB-25 L.B.H. 25000x7000x7000mm

Dimensions, indicative sizes free shipping space.

Certification

- EuroCodes April 2012 by CEN (Comite Europeen de Normalisation)
- CE Keurmerk (Conformité Européenne)

Struktur

Die vollständige Struktur und Traversen sind in Aluminium oder Stahl hergestellt. Alle verwendeten Materialien sind Marine Milieu bestendig. Im Bootshaus sind zwei oder drei anti ausrutsch lauf decken.

Treibvermögen

Unsinkbare Schaum PE Floats.

Abmessungen (LxBxH)

1000 x 800 x 1000mm +/- 800 liter.

1480 x 790 x 780mm +/- 900 liter.

1000 x 1000 x 1200mm +/- 1.200 liter.

Wände

Isolierte Sandwich Paneele, Holz.

Dach

Satteldach Struktur.

Zugangstüre

Zugang Boot / Eingang durch Overhead Tür. Und Personen Eingang mittels einer Lauf Tür.

Elektrizität

Elektrizität Schrank und Beleuchtung.

Zubehör / Wahlweise

- Integrierte Trockenräume.
- Integrierte Beleuchtung, wie Lichtstraße im Dach, Fenster und Wände.
- Laufdecken an den Außenseiten
- Rein Wasser Anlage
- Dock Hilfe Stoßbänder für Bootschutz.
- Boarding / Rettungsleiter befestigt auf dem Lauf deck.
- Integrierte Beleuchtung in den Laufgängen und Außenbeleuchtung.

Mehr Möglichkeiten auf Wunsch des Kunden.

Standard Abmessungen

HWB-8 L.B.H. 8000x3500x3500mm

HWB-12 L.B.H. 12000x4500x4500mm

HWB-16 L.B.H. 16000x5500x5500mm

HWB-20 L.B.H. 20000x6000x6000mm

HWB-25 L.B.H. 25000x7000x7000mm

Abmessungen, Maße indikative Freiraum Schiff.

Zertifikate / Zeugnisse

- Konform Eurokodes April 2012 ausgestellt von CEN (Comite Europeen de Normalisation)
- CE Zertifikat (Conformité Européenne)

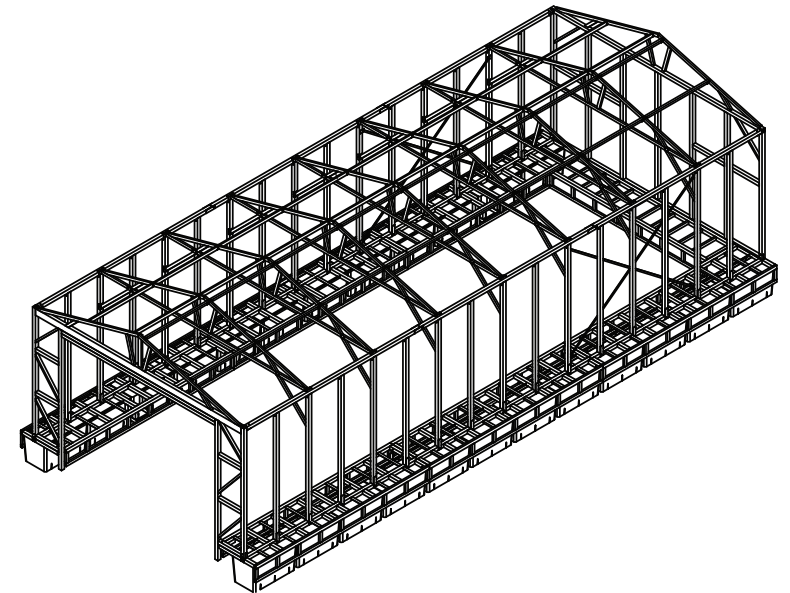
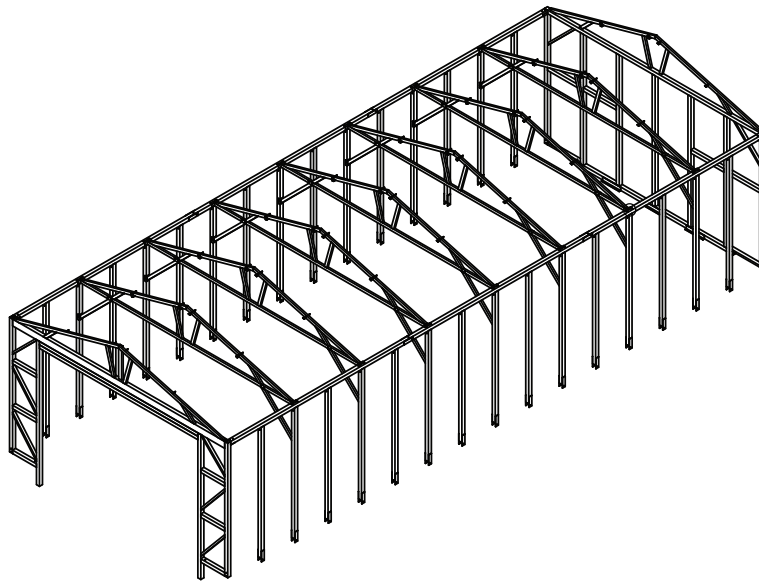
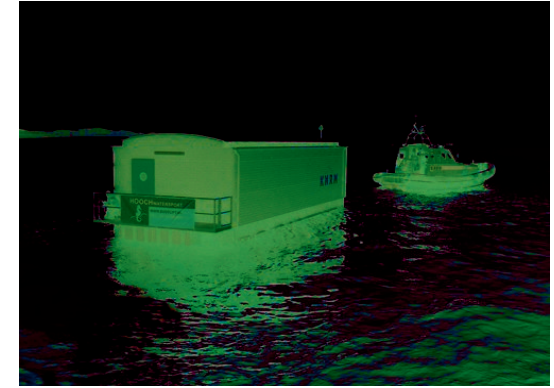
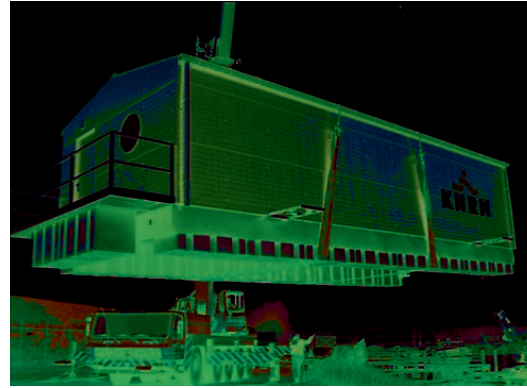
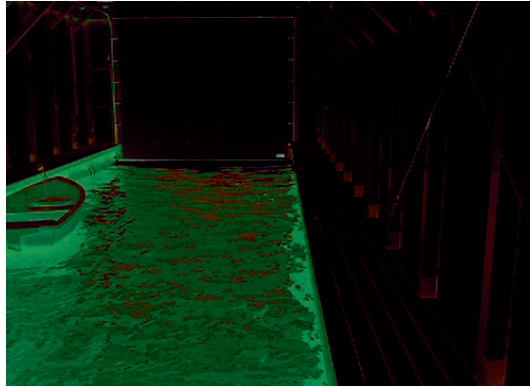
DUTCH BLUE

MARINE

Dutch Blue Marine
Antillenstraat 25 - 3
1058 GX Amsterdam (NL)

tel. +31 (0)6 14 29 02 89

www.dutchbluemarine.com
info@dutchbluemarine.com



boat handling and storage equipment



DUTCH BLUE

MARINE